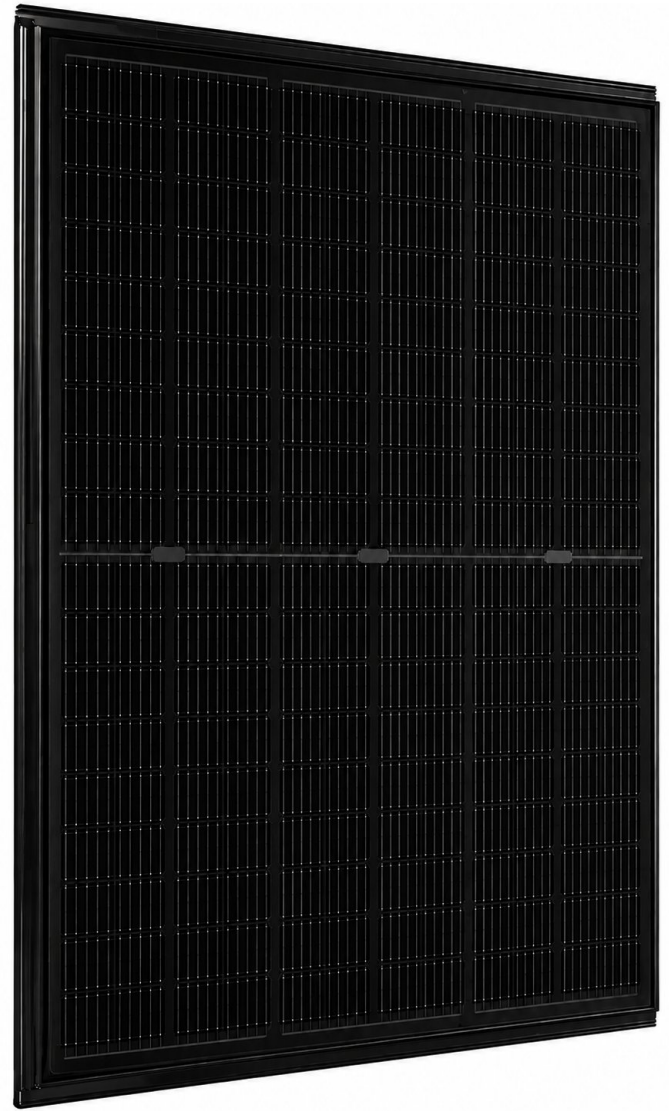


# SolarRoof Solrif „D“ Vidrio/Vidrio Bifacial N-Typ 460 W - v2

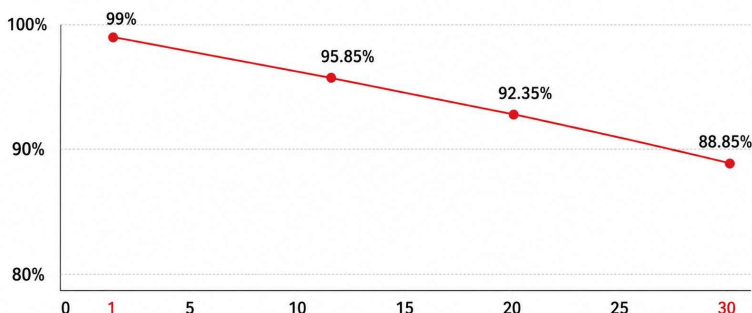


- Potente gracias a la tecnología celular TOPCon
- Alta eficiencia del módulo hasta 23,02 %
- Vidrio solar de 3,2 mm et 2 mm
- Conector MC4 EVO2A original
- Vidrio solar de 3,2 mm et 2 mm
- Cobertura total de costes en caso de reclamación de garantía



Solrif made by **Schweizer**

Garantía de rendimiento lineal de 30 años



Avalista alemán



stand 06/2026

## DATOS ELÉCTRICOS @ NOCT

Potencia nominal, P <sub>mpp</sub> / Wp	460
Voltaje circ. abierto, V <sub>oc</sub> / V	36,30
Intensidad cortocircuito, I <sub>sc</sub> / A	15,99
Voltaje máximo, V <sub>mpp</sub> / V	30,39
Intensidad máxima actual, I <sub>mpp</sub> / A	15,14
Modulo eficiencia hasta / %	23,02
Rango de temperatura / °C	-40 bis +85
Voltaje máx. del sistema DC / V	1500
Clase de protección contra incendios	Clase A
Corriente inversa máxima, I <sub>r</sub> / A	30

Datos técnicos según STC (Condiciones de prueba estándar) Irradiación 1000 W/m<sup>2</sup> | Temperatura del módulo 25 °C | Masa de aire 1,5

## DATOS ELÉCTRICOS @ NOCT

Módulo de rendimiento, P <sub>max</sub> / Wp	348,90
Voltaje inactivo, V <sub>oc</sub> / V	38,50
Corriente de cortocircuito, I <sub>sc</sub> / A	12,88
Tensión a máxima potencia, V <sub>mpp</sub> / V	28,60
Corriente a máxima potencia, I <sub>mpp</sub> / A	12,18

Datos técnicos de NOCT (temperatura nominal de funcionamiento de la celda) Irradiación 800 W/m<sup>2</sup> | Velocidad del viento 1 m/s | Temperatura ambiente 20 °C | Temperatura de funcionamiento de la celda 43 +/-2 °C | Masa de aire 1,5

### DATOS TÉCNICOS

Celdas / Tipo	TopCon monocristalino tipo N / medias células
Número de celdas	96 (2 x 48)
Dimensiones	1806 x 1160 x 20 mm
Peso	30 kg
Delantero	3,2 mm vidrio templado
Trasero	2 mm vidrio templado
Caja de conexiones / diodos	IP68, 3 diodos
Cables	Cable solar de 4 mm <sup>2</sup> , 1200 mm de largo
Conectores	Conector MC4 EVO2A original

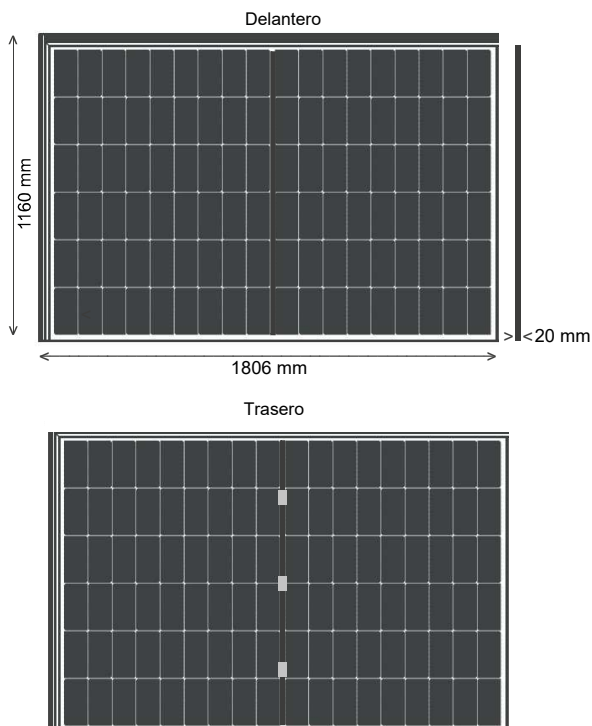
### COEFICIENTES DE TEMPERATURA

Temperatura nominal de funcionamiento de la celda NOCT	45°C+- 2°C
Coefficiente de temp., (P)	-0,26%/°C
Coefficiente de temp., (I)	-0,20%/°C
Coefficiente de temp., (V)	0,050%/°C

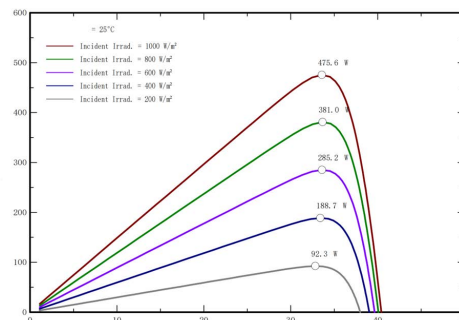
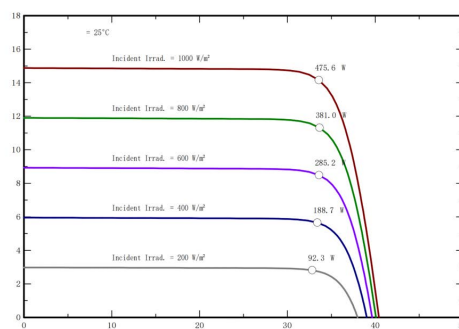
### EMBALAJE

Módulos / Palet	32 Piezas
Módulos / Contenedor	832 Piezas

### DIBUJO TÉCNICO



### CURVAS CARACTERÍSTICAS



Los datos técnicos son valores medios y pueden variar ligeramente.  
Tolerancia de medición de la potencia nominal según el aparato de medición +/-3 % y otros valores +/-10 %