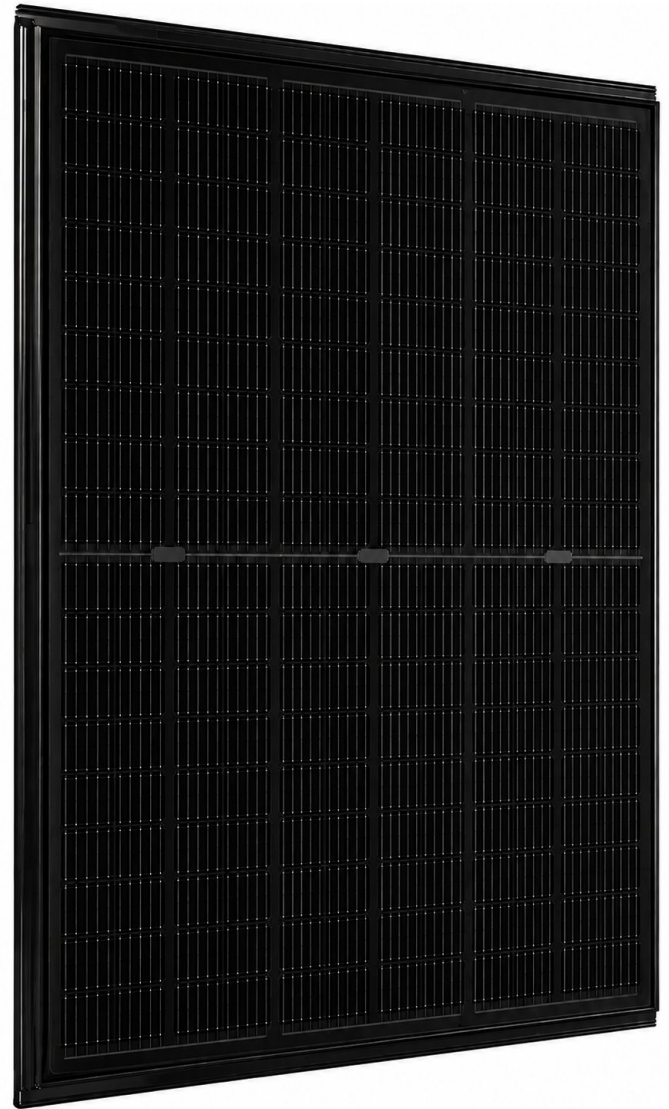


# SolarRoof Solrif „D“ Verre/Verre Biface N-Typ 460 W - v2



- Puissant grâce à la technologie cellulaire TOPCon
- Rendement élevé du module jusqu'à 23,02 %
- Verre de 3,2 mm et 2 mm
- Connecteur MC4 EVO2A d'origine
- Capacité de charge mécanique de 8000 Pa
- Couverture complète des coûts en cas de réclamation au titre de la garantie



Solrif made by **Schweizer**

Garantie de performance linéaire de 30 ans



Garant allemand



stand 06/2026

## DONNÉES ÉLECTRIQUES @ STC

Puissance nominale, P <sub>mpp</sub> / Wp	460
Tension au ralenti, Voc / V	36,30
Courant de court-circuit, I <sub>sc</sub> / A	15,99
Tension maximale, V <sub>mpp</sub> / V	30,39
Courant maximum, I <sub>mpp</sub> / A	15,14
Efficacité du module jusqu'à / %	23,02
Plage de température / °C	-40 bis +85
Tension maximale du système DC / V	1500
Classe de protection incendie	Classe A
Courant inverse maximum, I <sub>r</sub> / A	30

Données techniques selon STC (Standard Test Conditions) Irradiation 1000 W/m<sup>2</sup> | Température du module 25 °C | Masse d'air 1,5

## SPÉCIFICATIONS ÉLECTRIQUES @ NOCT

Puissance maximale de module, P <sub>max</sub> / Wp	348,90
Tension au ralenti, Voc / V	38,50
Courant de court-circuit, I <sub>sc</sub> / A	12,88
Tension à puissance maximale, V <sub>mpp</sub> / V	28,60
Courant à puissance maximale, I <sub>mpp</sub> / A	12,18

Données techniques pour NOCT (Température Nominale de Fonctionnement de la Cellule) Irradiance 800 W/m<sup>2</sup> | Vitesse du vent 1 m/s | Température ambiante 20 °C | Température de fonctionnement de la cellule 43 +/-2 °C | Masse d'air 1,5

### DONNÉES TECHNIQUES

Cellule / Type	TopCon monocristallin de type N / demi-cellules
Nombre de cellules	96 (2 x 48)
Dimensions	1806 x 1160 x 20 mm
Poids	30 kg
Devant	Verre trempé 3,2 mm
Recto verso	Verre trempé 2 mm
Boîte de jonction / diodes	IP68, 3 diodes
Câble	Câble solaire 4 mm <sup>2</sup> , longueur 1200 mm
Connecteurs	Connecteur MC4 EVO2A d'origine

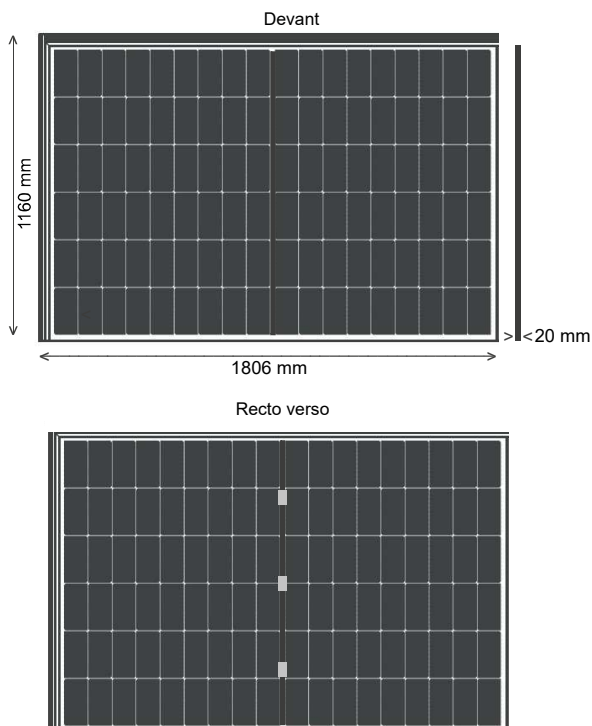
### COEFFICIENTS DE TEMPÉRATURE

Température nominale de fonctionnement cellule NOCT	45°C +/- 2°C
Coefficient de température, (P)	-0,26%/°C
Coefficient de température, (V)	-0,20%/°C
Coefficient de température, (I)	0,050%/°C

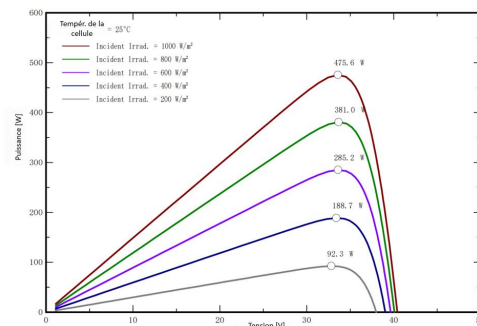
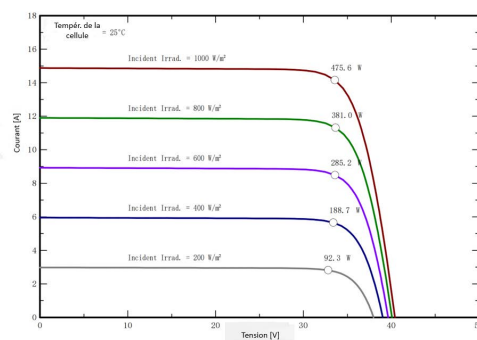
### CONDITIONNEMENT

Modules / Palettes	32 pièces
Modules / Conteneurs	832 pièces

### DESSIN TECHNIQUE



### CARACTÉRISTIQUES



Les données techniques sont des valeurs moyennes et peuvent varier légèrement. Tolérance de mesure de la puissance nominale en fonction de l'appareil de mesure +/-3 % et autres valeurs +/-10 %